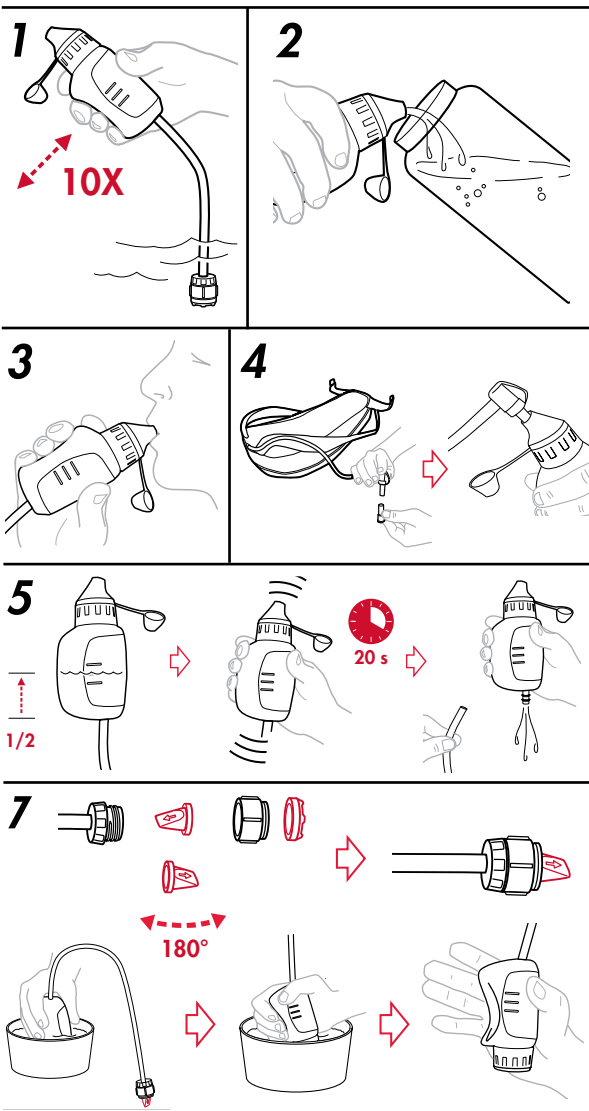
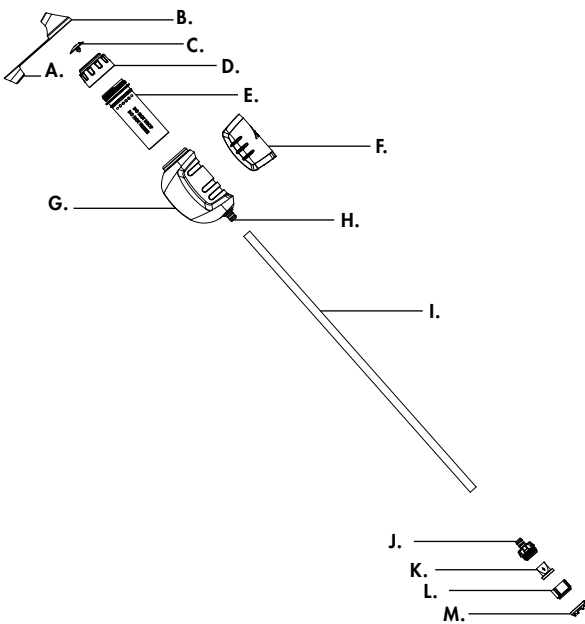


INSTRUCTION MANUAL



TRAILSHOT™ MICROFILTER

Retain these instructions for future reference.



Cascade Designs, Inc.

4000 First Avenue South | Seattle, WA 98134 USA
Cascade Designs, Inc., USA - 1-800-531-9531 or 206-505-9500
Cascade Designs, Ltd., Ireland - (+353) 21-4621400
www.msrgear.com | support.cascadedesigns.com

ART# 82-721-2

DŮLEŽITÉ UPOZORNĚNÍ:

Před sestavením a používáním tohoto vodního filtru si pečlivě přečtěte celý návod a ujistěte se, že mu rozumíte. Ponechte si tento návod pro budoucí potřebu. Jestliže nerozumíte tomuto návodu nebo pokud máte jakékoli dotazy, zavolejte prosím společnost Cascade Designs na číslo 1-800-531-9531.

VAROVÁNÍ

BIOLOGICKÉ OHROŽENÍ ZDRAVÍ

Pobytí v přírodě nebo cestování v zahraničí a používání vodních filtrů je spojeno s riziky. Při požití neupravené vody může dojít k vystavení škodlivým mikroorganismům a zvýšení rizika onemocnění zažívacího ústrojí.

Nikdy nepoužívejte filtr TrailShot™ k filtrování mořské vody nebo chemicky znečištěné vody, jako je odpadní voda z dálniční těžby nebo voda ze zdrojů v blízkosti zemědělských provozů. Filtr TrailShot™ nemůže z těchto zdrojů vytvořit pitnou vodu a neodstraňuje chemikálie a radioaktivní materiály nebo částice menší než 0,2 mikronu.

Při nesprávném použití tohoto filtru hrozí zvýšené riziko vystavení škodlivým mikroorganismům a zvyšuje se riziko onemocnění zažívacího ústrojí. Změníte riziko onemocnění tím, že budete dodržovat výstrahy a pokyny obsažené v tomto návodu a poučíte se o bezpečnosti při používání vody v přírodě a při cestování v zahraničí.

ZODPOVÍDÁTE ZA VLASTNÍ BEZPEČNOST A BEZPEČNOST OSOBY SVÉ SKUPINĚ. POSTUPOUJTE PROSÍM OPATRNĚ A S ROZVAHOU.

Neuchovávejte přírodní hadici, předfiltr a ostatní potenciálně kontaminované součásti v blízkosti filtrované vody, aby nedošlo k její křížové kontaminaci. Před použitím tohoto filtru si musíte PŘEČÍST VŠECHNY pokyny a výstrahy v tomto návodu, POROZUMĚT JIM A ŘÍDIT SE JIMI. Pokud některé výstrahy nebo pokyny nedodržíte, může dojít k onemocnění zažívacího ústrojí.

NÁVOD K POUŽITÍ MIKROFILTRU TRAILSHOT™

Mikrofiltr TrailShot™ používá technologii dutých vláken pro odstraňování vodou přenášených patogenních bakterií, prvků (protozoí) a jemných pevných částic ze sladkovodních zdrojů. Tento filtr neodstraňuje viry.

SOUČÁSTI MIKROFILTRU:

A. Krytka výstupu čisté vody	F. Kryt	K. Zpětný ventil
B. Hubice	G. Nádržka	L. Spodní část pouzdra zpětného ventilu
C. Membránový ventil	H. Trn pro hadici	M. Předfiltr
D. Uzávěr	I. Přírodní hadice	
E. Filtrační patrona	J. Horní část pouzdra zpětného ventilu	

DŮLEŽITÉ POZNÁMKY:

- Použijte co možná nejčistší a nejvíce čistou vodu.
- Filtrování vody se zvířeným pískem, zkalené a bahnitě vody, vody ledovcového původu nebo čajové zbarvené vody, která obsahuje viditelné zdroje trisilicín (taninů), může způsobit rychlejší zanesení filtru.
- Při filtrování vždy stisknutím vytlačte z nádržky všechnu vodu; před dalším stisknutím nádržky počkejte, až se znovu zcela naplní.
- Chcete-li filtrovat vodu, která může obsahovat vodou přenášené viry, použijte schválený dezinfekční prostředek/prostředek pro čištění vody a dodržujte doporučení výrobce pro jeho použití. Prostředky pro čištění vody, které nabízí společnost MSR, můžete najít na webových stránkách www.msrgear.com. Další informace o dezinfekčních prostředcích můžete nalézt na webových stránkách Centers for Disease Control (Centra pro ochranu před chorobami, úřad USA): www.cdc.gov.
- Nenoste filtr tak, že jej uchopíte za poučko, připevňené ke krytce výstupu čisté vody (A). Nepřipínejte k tomuto poučku karabinu. Poučko není vyrobeno tak, aby odolávalo zátěži. Přenášení filtru uchopením za poučko může způsobit, že se krytka na výstupu čisté vody oddělí od hubice.
- Při výměně filtrační patrony použijte výhradně mazivo, které je přiloženo k soupravě náhradní filtrační patrony pro mikrofiltr TrailShot. Nepoužívejte běžné dostupná silikonová maziva, protože mohou způsobit zvětšení objemu těsnících O-kroužků.

VAROVÁNÍ Při použití maziva zabraňte jeho kontaktu s pokožkou a očima. Zabraňte náhodnému požití maziva a uchovávejte je mimo dosah dětí.

1. PŘÍPRAVA FILTRU K POUŽITÍ 1. Vložte předfiltr (M) do zdroje vody. 2. Sejměte krytku výstupu čisté vody (A). 3. Držte filtr tak, aby hubice (B) směřovala vzhůru přibližně v úhlu 45° a 10krát stiskněte nádržku (G). (Před každým opětovným stisknutím počkejte, až se nádržka zcela naplní.)

VAROVÁNÍ ZABRAŇTE upuštění filtru TrailShot na zem nebo jeho zmrazení. Poškozený filtr nemůže chránit před vystavením škodlivým mikroorganismům. Pokud máte podezření, že filtrační patrona může být poškozená, proveďte kontrolu její bezpečnosti (viz část „Kontrola bezpečnosti a neporušenosti filtru“). Jestliže je filtrační patrona poškozená, přestaňte ji používat a vyměňte ji za novou.

2. FILTROVÁNÍ DO LAHVE 1. Držte filtr směrem vzhůru v úhlu 45° a nastavte okraj hrdlu lahve vůči hubici filtru (B) tak, aby lahev přidržovala krytku výstupu čisté vody (A) směrem dolů. 2. Stisky nádržky (G) filtrujte vodu. (Zajistěte, aby předfiltr (M) zůstal zcela ponořen.)

VAROVÁNÍ Jestliže dojde ke kontaminaci hubice znečištěnou vodou, opláchněte hubici čistou vodou ještě předtím, než budete filtrovat vodu nebo pít přímo z hubice.

3. FILTROVÁNÍ PŘÍMO DO ÚST 1. Otočte hubici (B) do opačné polohy tak, aby směřovala k Vám, a nádržka (G) směrem od Vás. 2. Sejměte krytku výstupu čisté vody (A). 3. Přiložte ústa k hubici. 4. Stisky nádržky filtrujte vodu. (Zajistěte, aby předfiltr (M) zůstal zcela ponořen.) 5. Pijte.

4. FILTROVÁNÍ VODY DO HYDRATAČNÍHO VAKU 1. Postavte batoh na zem tak, aby jeho hmotnost co možná nejméně stlačovala hydratační vak. 2. Sejmutím skusového ventilu z koncovky hydratační hadičky obnažte trn skusového ventilu. 3. Otočte trn skusového ventilu do otevřené polohy a zasuňte jej přibližně 6 mm do hubice filtru (B). 4. Stisky nádržky (G) filtrujte vodu. (Zajistěte, aby předfiltr (M) zůstal zcela ponořen.) 5. Jakmile je hydratační vak plný, vytáhněte trn skusového ventilu ven z hubice a nasadte zpět skusový ventil.

5. ČIŠTĚNÍ FILTRU (ZPĚTNÉ PROPLÁCHNUTÍ) Abyste předešli hromadění nečistot uvnitř filtrační patrony (E) a prodloužili její životnost, čistěte ji po přefiltrování každých 8 litrů vody. Jestliže se po vyčištění filtru neobnoví průtok vody, vyměňte filtrační patronu za novou. 1. Načerpajte do nádržky (G) vodu tak, aby byla do poloviny plná. 2. Protřepejte filtr po dobu 20 sekund. 3. Sejměte přírodní hadici (I) z trnu (H). 4. Stisknutím nádržky odstraňte znečištěnou vodu přes trn hadice. 5. Nasadte přírodní hadici zpět na trn.

6. ČIŠTĚNÍ PŘEDFILTRU Jestliže se předfiltr (M) zaneše, uvolněte zachycené nečistoty tak, že jej opláchnete vířivým pohybem ve vodě.

7. KONTROLA BEZPEČNOSTI A NEPORUŠENOSTI FILTRU 1. Držte filtr přibližně v úhlu 45°; připravte jej k použití tak, že 10krát stisknete nádržku (G). 2. Načerpajte přes filtr 3/4 litru vody do mísy nebo hrnce. 3. Sejměte předfiltr (M) ze spodní části pouzdra zpětného ventilu (L), (položte jej na bezpečné místo). 4. Odšroubujte spodní část pouzdra zpětného ventilu z horní části pouzdra zpětného ventilu (J). 5. Vyměňte zpětný ventil (K) a obraťte jej do polohy v opačném směru. Vložte jej zpět do spodní části pouzdra zpětného ventilu. 6. Přisroubujte spodní část pouzdra zpětného ventilu k horní části pouzdra zpětného ventilu. 7. Sejměte hubici (B) a membránový ventil (C). 8. Vložte uzávěr (D) do mísy/hrnce s čistou vodou a načerpajte přes filtr 1/2 litru vody opačným směrem. 9. S uzávěrem stále ponořeným do vody stiskněte nádržku a přidržte ji. Pak vyměňte uzávěr z vody a uvolněte stisk nádržky. **10. Jestliže se nádržka vrátí do svého původního tvaru během 30 sekund, filtr NENÍ BEZPEČNÝ. POZNÁMKA:** Jestliže přes zpětný ventil vnikne několik bublin vzduchu, vyšroubujte spodní část pouzdra zpětného ventilu, vyjměte a znovu vložte zpět zpětný ventil a našroubujte spodní část pouzdra zpětného ventilu zpět na jeho horní část.) Pak znovu proveďte test filtru. 11. Jestliže nádržka zůstane ve stisknutém tvaru, je bezpečné filtr používat. 12. Pro další použití filtru sestavte s pomocí výše uvedených kroků v opačném pořadí.

8. SBALENÍ A ULOŽENÍ FILTRU 1. Vyměňte předfiltr (M) z vody. 2. Stisknutím nádržky (G) vytlačte nadbytečnou vodu. 3. Nasadte krytku výstupu čisté vody (A). 4. Před dlouhodobým uskladněním vyjměte filtrační patronu (viz část „Výměna filtrační patrony“) a nechte nádržku a filtrační patronu schnout v pokojové teplotě nejméně po dobu jednoho týdne. 5. Před dlouhodobým uskladněním a po něm filtr vysterilizujte pro zajištění dobré chuti vody.

VAROVÁNÍ Nikdy neskladujte filtrační patronu v nízkých teplotách (pod 0 °C); jestliže filtr zmrzne, dojde k trvalému poškození jeho vnitřních vláken.

9. STERILIZACE FILTRU Vysterilizujte filtr TrailShot™ před dlouhodobým uskladněním a po něm pro zajištění dobré chuti vody. 1. Připravte si roztok z 2,5 ml (≈ ¼ čajové lžičky) bělidla pro použití v domácnosti (neobsahujícího barviva ani aromatické přísady) v 1 litru vody, nebo roztok z 1 litru vody 6 tablet přípravku pro čištění vody Aquatabs®. 2. Přeceďte většinu roztoku skrz filtr; přestaňte čerpat v okamžiku, kdy je předfiltr ještě stále zcela ponořen (nenasávejte do něj vzduch). 3. Počkejte 30 minut. 4. Přeceďte skrz filtr 1 litr čisté vody, aby se z něj odstranili všechny zbývající roztok. 5. Stisknutím nádržky (G) vytlačte zbývající vodu.

VAROVÁNÍ Nikdy nedezinfikujte součásti v myčce nádobí nebo v mikrovlnné troubě; působení vysoké teploty součásti poškodí nebo roztaví.

10. VÝMĚNA FILTRAČNÍ PATRONY Tuto patronu je nutno vyměnit, když se průtok filtrem sníží na méně než ¼ litru za minutu. 1. Odšroubujte z filtru uzávěr (D). (Stiskněte nádržku (G) tak, aby se filtrační patrona (E) uvnitř nádržky neotáčela.) 2. Sejměte z nádržky kryt (F). 3. Vytáhněte ven filtrační patronu. 4. Naneste tenkou vrstvu přiloženého silikonového maziva na spodní vnitřní stranu (6 mm) uzávěru pod závit. (POZNÁMKA: Použijte výhradně mazivo, které je přiloženo k soupravě náhradní filtrační patrony pro mikrofiltr TrailShot.) 5. Vložte novou filtrační patronu do nádržky tak, aby zapadla na místo a byla usazena v jedné rovině s horní částí nádržky. 6. Našroubujte zpět uzávěr. 7. Nasadte zpět kryt.

Informace o omezené záruce jsou uvedeny na webové stránce msrgear.com/warranty řešení pro odstraňování problémů najdete na webové stránce: msrgear.com/trailshot-filter